



Specifikationer

Km
217.000

Rækkevidde
km

1. registrering
December 2015

Modelår
2015

Nypris

HK / Nm
HK

Type
Halvkombi

0-100 km/t
3,0 sek

Tophastighed
250 km/t

Drivmiddel
El

Trækjul
4 hjul

Tank

Grøn ejeravgift
DKK 780,- / årligt

Geartype
Automatgear

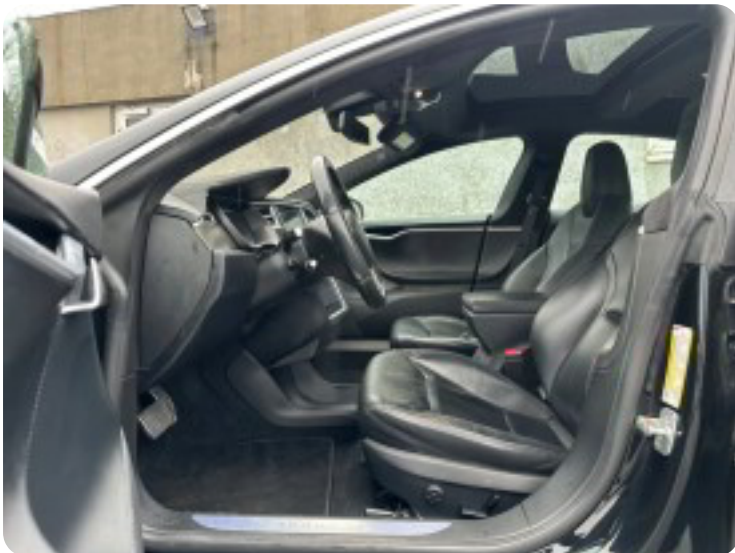
Gear

Tesla Model S

P90D Ludicrous

Solgt

Billeder (14)



Se flere billeder på: imbiler.dk/personbiler/tesla-model-s-p90d-ludicrous-dtpkrng2ywe

Udstyrsliste (44)

A

ABS bremsler Adaptiv affjedring Adaptiv fartpilot Aircondition Alufælge Antispin Armlæn

Auto nedblændelig bakspejl Automatgear AUX tilslutning

B

Bakkamera Bluetooth

D

Digitalt cockpit Dual zone klimaanlæg Dæktryksystem

E

EI-klapbare sidespejle med varme EI-ruder x4 EI-soltag Elektrisk bagagerum

Elektrisk parkeringsbremse

F

Fartpilot Fuld LED forlygter

I

Infocenter Isofix

K

Kørecomputer

L

Læderrat Lædersæder

M

Musikstreaming via bluetooth

N

Navigation Nøglefri betjening

P

Parkeringsensor bagved Parkeringsensor foran

S

Service OK Servostyring Skiltegenkendelse Soltag Splitbagsæder Sportssæder Startspærre

Sædevarme

T

Tonede ruder Tågelygter

U

USB tilslutning

V

Vejbaneassistent

Bemærk: Der tages forbehold for eventuelle indtastnings- og beregningsfejl.